



ВЕРЕН
ТРАДИЦИЯМ,
ОТКРЫТ
ИННОВАЦИЯМ

**Информация о приеме по образовательным
программам высшего и среднего
профессионального образования
в филиале МПГУ в г. Черняховске
на 2025/26 учебный год**





Филиал МПГУ в г. Черняховске создан в соответствии с приказом Министерства просвещения РФ от 23.04.2021 № 206 «О создании филиала федерального государственного бюджетного образовательного учреждения высшего образования «Московский педагогический государственный университет» в г. Черняховске Калининградской области».

Филиал осуществляет свою деятельность в соответствии с Конституцией Российской Федерации, федеральным законодательством, уставом университета, положением о филиале, локальными нормативными и распорядительными актами университета.



**МИНИСТЕРСТВО ПРОСВЕЩЕНИЯ
РОССИЙСКОЙ ФЕДЕРАЦИИ
(МИНПРОСВЕЩЕНИЯ РОССИИ)**

П Р И К А З

« 23 » апреля _____ 2021 г.

№ 206

Москва

О создании филиала федерального государственного бюджетного образовательного учреждения высшего образования «Московский педагогический государственный университет» в г. Черняховске Калининградской области

В соответствии с частью 7 статьи 27 Федерального закона от 29 декабря 2012 г. № 273-ФЗ «Об образовании в Российской Федерации», подпунктом 4.3.2 пункта 4 Положения о Министерстве просвещения Российской Федерации, утвержденного постановлением Правительства Российской Федерации от 28 июля 2018 г. № 884, с учетом согласования Министерства науки и высшего образования Российской Федерации (Афанасьев Д.В., письмо от 22 апреля 2021 г. № МН-7/1293-ДА), а также ходатайства федерального государственного бюджетного образовательного учреждения высшего образования «Московский педагогический государственный университет» от 10 марта 2021 г. № 741/02.01-06 **п р и к а з ы в а ю:**

1. Создать филиал федерального государственного бюджетного образовательного учреждения высшего образования «Московский педагогический государственный университет» с наименованием «филиал федерального государственного бюджетного образовательного учреждения высшего образования «Московский педагогический государственный университет» в г. Черняховске Калининградской области» (далее – филиал, университет).



Направления подготовки **ВЫСШЕЕ ОБРАЗОВАНИЕ** очная форма обучения

Образовательная программа	Форма обучения, срок обучения	Количество бюджетных мест	Вступительные испытания при поступлении на базе среднего общего образования
44.03.01 Педагогическое образование. Математика и Информатика	Базовое высшее образование, Очная, 5 лет	15*	1. Математика (профильная) / Информатика и ИКТ / Физика** 2. Обществознание 3. Русский язык
44.03.01 Педагогическое образование. Русский язык и Литература	Базовое высшее образование, Очная, 5 лет	15*	1. Русский язык 2. Литература / История 3. Обществознание / Иностранный язык / Информатика и ИКТ**
44.03.01 Педагогическое образование. История и Обществознание	Базовое высшее образование, Очная, 5 лет	15*	1. Литература / История 2. Обществознание / Иностранный язык / Информатика и ИКТ ** 3. Русский язык
44.03.03 Специальное (дефектологическое) образование	Базовое высшее образование, Очная, 4 года	15*	1. Биология 2. Русский язык 3. Обществознание / Иностранный язык / Информатика и ИКТ / Математика (профильная) **

* Предварительно ** Возможна вариативность одного из результатов ЕГЭ



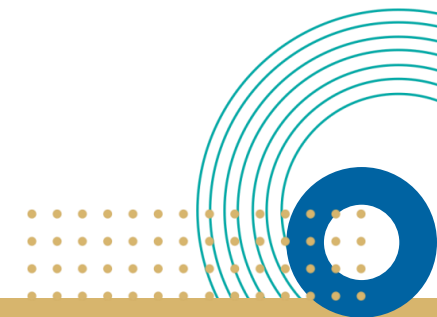


Направления подготовки **ВЫСШЕЕ ОБРАЗОВАНИЕ** **заочная** форма обучения

Образовательная программа	Форма обучения, срок обучения	Количество бюджетных мест	Вступительные испытания при поступлении на базе среднего общего и высшего образования
44.03.01 Педагогическое образование. История	Базовое высшее образование, заочная, 4 года 6 месяцев	10*	1. Литература (ЕГЭ/ВИ/С) / История (ЕГЭ/ВИ/С) 2. Обществознание (ЕГЭ/ВИ/С) / Иностранный язык (ЕГЭ/ВИ/С) / Информатика и ИКТ (ЕГЭ/ВИ/С) 3. Русский язык (ЕГЭ/ВИ/С)**
44.03.03 Специальное (дефектологическое) образование. Дошкольная дефектология	Базовое высшее образование, Заочная, 4 года 6 месяцев	10*	1. Биология (ЕГЭ/ВИ) 2. Русский язык (ЕГЭ/ВИ/С) 3. Обществознание (ЕГЭ/ВИ/С) / Иностранный язык (ЕГЭ/ВИ/С) / Информатика и ИКТ (ЕГЭ/ВИ/С) / Математика (профильная) (ЕГЭ/ВИ)**

* По данным приема 2024/2025 учебного года

** Возможна вариативность вступительных испытаний

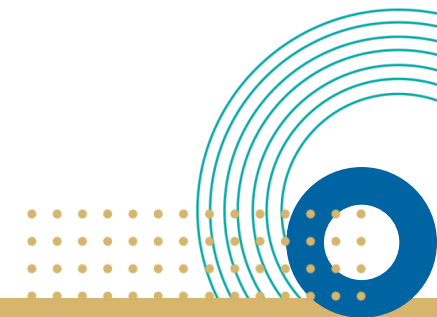




Среднее профессиональное образование (на базе 9 классов)

Образовательная программа	Форма обучения, срок обучения	Количество бюджетных мест	Необходимые экзамены
44.02.03 Педагогика дополнительного образования, квалификация педагог дополнительного образования (в области туристско-краеведческой деятельности)	Очная, 3 года 10 месяцев	15*	Средний балл аттестата

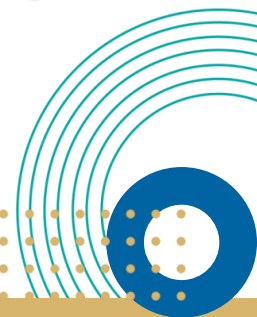
* По данным приема 2024/2025 учебного года





Условия обучения: общежитие, стипендия, насыщенная научная, культурная и общественная деятельность

Государственная академическая стипендия: 2390 - 3100 руб., государственная социальная стипендия: 3425 - 8100 руб.





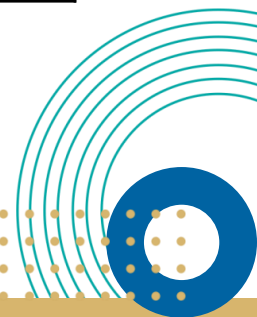
План-график сопровождения выпускников школ 2025 года, планирующих поступать в филиал МПГУ в г. Черняховска

Сроки	Мероприятие
Декабрь	Сбор данных о выпускниках, планирующих поступать в филиал МПГУ г. Черняховска (совместно со школами региона)
До 1 февраля/до 1 марта	Срок выбора ЕГЭ/ОГЭ. Важно выбрать те ЕГЭ, которые нужны на планируемое направление подготовки
Февраль-март	Встречи с выпускниками и родителями
До 1 февраля, до дня экзамена	Консультирование по подготовке к ЕГЭ (по запросу)
Март - апрель	День открытых дверей
Июнь - июль	Консультирование по сбору и подаче необходимых документов после получения результатов ЕГЭ/ аттестата



**МЫ СОЗДАЛИ ГРУППУ В СФЕРУМ ДЛЯ ВЫПУСКНИКОВ И РОДИТЕЛЕЙ
ГОТОВЫ ОТВЕТИТЬ НА ВСЕ ВАШИ ВОПРОСЫ**

https://sferum.ru/?p=messages&join=ytgSB2q3/HUv6fMlrPe_h6_fvss9//Pcm5Q=





Перечень обязательных документов



Заявление
установленного
образца



Документ об
образовании (или копия)



Паспорт
(или копия),
СНИЛС



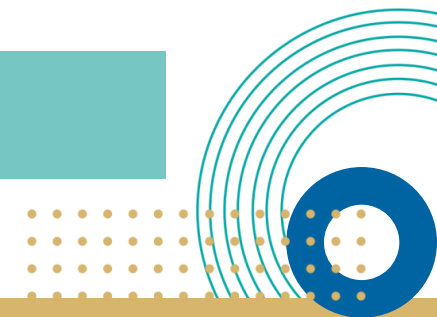
фотография 3x4



Справка 086-У

ПРИЕМ ДОКУМЕНТОВ НАЧИНАЕТСЯ

20 ИЮНЯ 2025 г.



Филиал МПГУ в г. Черняховске

Дни и часы работы:

Понедельник — пятница

09.00 — 18:00

Суббота: 09.00-13.00

Воскресенье – выходной день



город Черняховск,
переулок Суворова, дом 2,
к. 110



mpgu.su



f_chernyakhovsk@mpgu.su



+7(40141)3-37-20



vk.com/filialmpsu_chernyakhovsk



Контакты



**ОФИЦИАЛЬНАЯ ГРУППА
В СФЕРУМ ДЛЯ
ВЫПУСКНИКОВ ШКОЛ
2025 ГОДА**

Председатель приемной комиссии филиала МПГУ

Мищенко Виктор Васильевич,

кандидат исторических наук,

и.о. директора филиала МПГУ в г. Черняховске

+7(40141)3-37-20

f_chernyakhovsk@mpgu.su

Секретарь приемной комиссии филиала МПГУ

Короткая Екатерина Андреевна,

начальник учебно-методического отдела

+7(40141)3-37-20

f_chernyakhovsk@mpgu.su

